

# Licht Engeltje



## Benodigheden:

- \* Een Maybelle Flower, (De mijne zijn gehaakt met Phildar Phil Coton 3 en haaknaald 3)
- \* Een (led) waxinelichtje op batterijen
- \* Mooie kraal doorsnee ongeveer 1,5 cm

\* Versiering voor op het hoofdje, mooie knoop, bloempje, lintje o.i.d.

\* Lijm

\* Dubbelzijdig (foam)plakband

## Beschrijving:

### Patroon bloem

10 l, vorm tot een ring met een hv

**Toer 1:** 3 l (= st), 23 st in de ring, sluit met hv in 3<sup>e</sup> l

**Toer 2:** 5 l, sla 2 st over, v in volgende st \*4 l, sla 2 st over, v in volgende steek\*. \*tot\* nog 6x, sluit met hv in 1<sup>e</sup> l

**Toer 3:** In eerste lossen ruimte: hv, 3 l (= st), 1 st, 2 l, 2 st. In volgende 7 lossen ruimtes: 1 l, 2 st, 2 l, 2 st. 1 l, sluit af met hv in 3<sup>e</sup> l

**Toer 4:** hv in 1<sup>e</sup> st. In 1<sup>e</sup> lossen ruimte: hv, 3 l (= st), 6 st. v in volgende losse ruimte. \*7 st in lossen ruimte, v in volgende lossen ruimte\*. \*tot\* nog 6x, sluit met hv in 3<sup>e</sup> losse

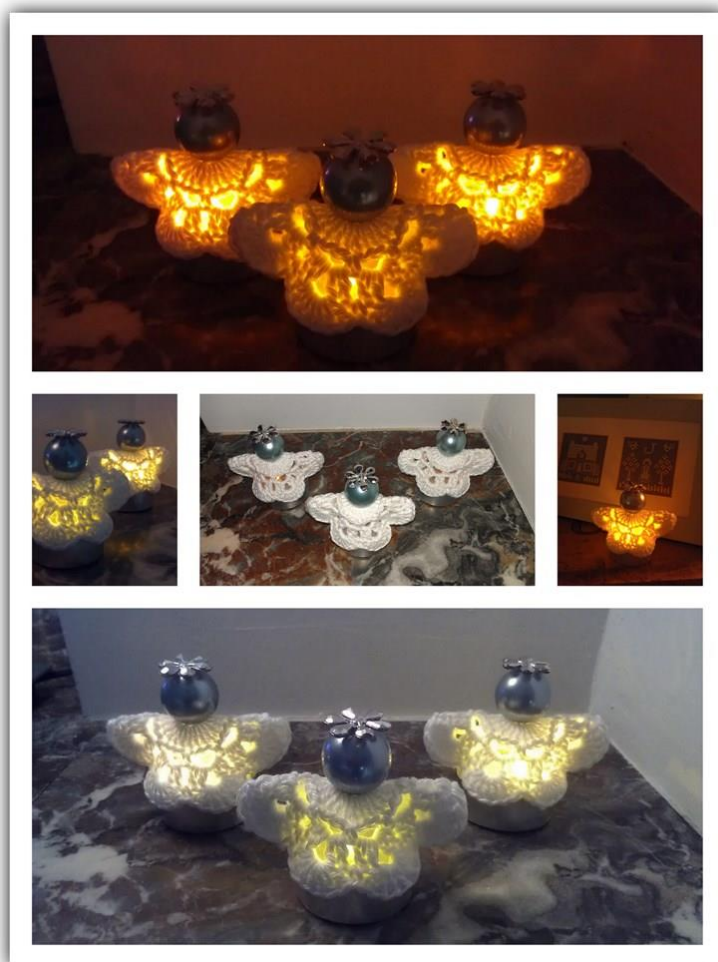


### **Werkwijze:**

- Haak de Maybelle Flower en hecht af.
- Plak een klein stukje dubbelzijdig tape/foam op de puntjes van 2 blaadjes en op de 2 er tegenover liggende blaadjes
- Plak dit vast op de bovenste rand aan de voor- en achterkant van het lichtje.
- Plak de blaadjes aan de zijkanten tegen elkaar aan, om zo de vleugeltjes te maken (zie foto hiernaast)
- Lijm dan de kraal op het lijfje en de versiering daar weer op.

Je kunt het kaarsje heel makkelijk "aansteken" door het naar beneden te drukken.

Klaar is je Licht Engeltje!



Licht Engeltje bedacht door  
*Janet Rozenberg*  
[www.NenneDesign.nl](http://www.NenneDesign.nl)

Patroon Maybelle Flower vond ik hier:

<http://6ichthusfish.typepad.com/6ichthusfish/2010/05/maybelle-crochet-flower-free-pattern.html>