

Kaart 4



©Copyright 2005 NenneDesign

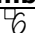


NenneDesign





www.NenneDesign.nl Info@NenneDesign.nl

Naam:	Kaart 4
Ontwerp:	Janet Rozenberg
Copyright:	NenneDesign 2005
Stof:	32 count Belfast linnen, Raw (nr.53)
Garen:	DMC
Formaat:	38b X 38h Steken

Kruissteken:

Symbol	Draden	Type	Nummer
	2	DMC	B5200

Stiksteken en speciale steken:

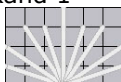
Symbol	Draden	Type	Nummer
	2	DMC	159
	2	DMC	415
	2	DMC	3364
	2	DMC	B5200

Kraaltjes:

Symbol	Kleur
	Wit

Speciale steken

Rand 1



- Oogsteek variatie 3: 2 draden B5200

Rand 2

- Lintje aan begin punt door de stof omhoog steken en aan eind punt weer naar beneden steken, dan op aangegeven plaatsen vastzetten met 1 draad B5200.

Rand 3

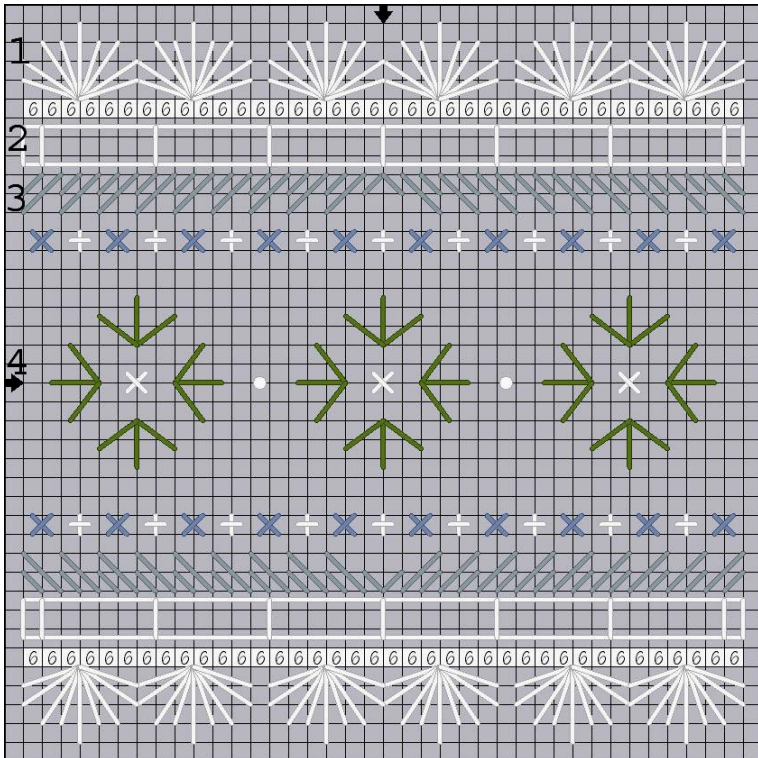


- Diagonale Platsteek: 2 draden 415

Rand 4



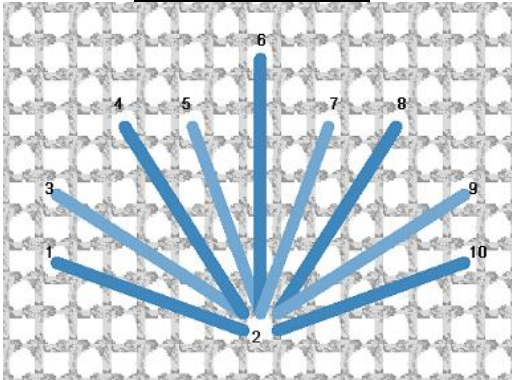
- Lazy Daisy: 2 draden 3364
- Roosjes vast zetten met een paar steekjes



Mocht u fouten ontdekken in het patroon wilt u dat dan a.u.b. mailen naar info@NenneDesign.nl

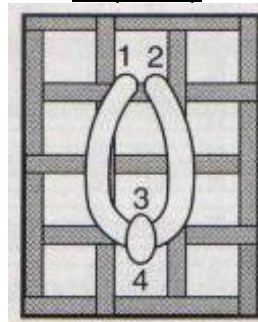
Steken Kaart 4

Oogsteek variatie 3



Kom uit bij 1, steek in bij 2,
Kom uit bij 3, steek in bij 2,
Kom uit bij 4, steek in bij 2,
Kom uit bij 5, steek in bij 2,
enz, enz.....

Lazy Daisy



Voor een duidelijke
omschrijving van
de gebruikte steken,
kijk op:



NenneDesign

www.NenneDesign.nl